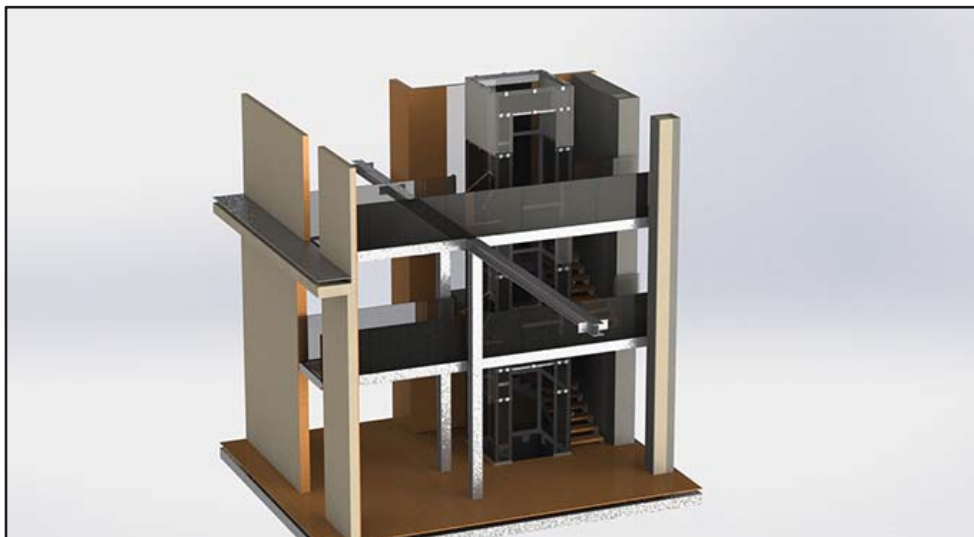


ESCALIER, ASCENSEUR ET PASSERELLES



Pour la rénovation d'une ancienne ferme en appartements luxueux, le projet demandait la conception d'une cage d'escalier, d'une cage d'ascenseur et de deux passerelles. La structure est en acier thermolaqué. Les garde-corps, l'enveloppe de la cage d'ascenseur ainsi que le plancher des passerelles sont en verre feuilleté. Les marches d'escaliers sont prévues en bois. La structure de la cage a été fabriquée en une pièce, de même pour les deux passerelles. Le projet contient plus de 200 plans de fabrication pour un total d'environ 13 tonnes de matière. Le projet a été entièrement réalisé en 3D, plans de fabrication inclus.

