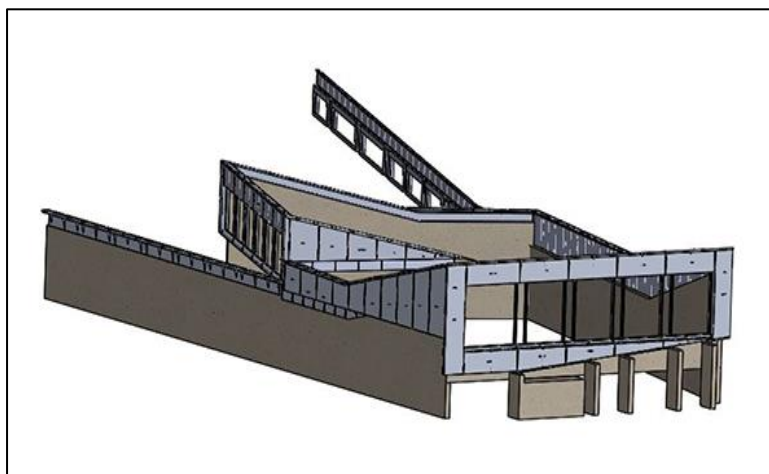


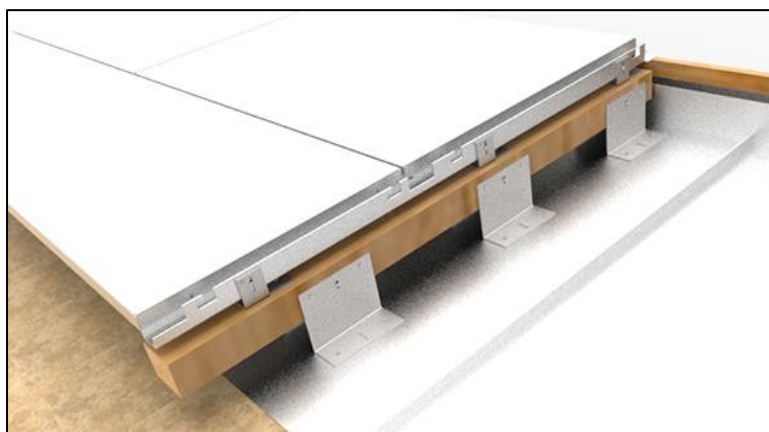
Finitions des façades en tôles cassettes

Le projet demandait en la réalisation des finitions de plusieurs façades pour un nouveau bâtiment administratif à Lausanne (Vaud, Suisse).

Certaines façades sont uniquement finies avec un revêtement en tôle. D'autres, contenant des éléments poteaux-traverses, accueillent des bas de façades avec sous-construction, tôle cassette et tablette de finition. En partie supérieure, des caissons de store viennent fermer l'ouverture prévue pour des stores à lamelle.



Le système est composé de sous-construction en tôle acier et poutre bois, fixés sur l'existant. Une tôle en U à encoche vient reprendre les tôles cassettes extérieures. Ces dernières sont thermolaquées IGP. Les tôles d'angles sont particulièrement complexes à cause des angles de façade, et des variations du terrain fini.



Sur toutes les façades, des acrotères en tôle aluminium avec des sous-construction ponctuelles viennent finir proprement les façades.

Le projet a été réalisé sur Solidworks 3D. La reproduction de l'existant a été faite grâce au laser FARO (prise de mesure un nuage de points).