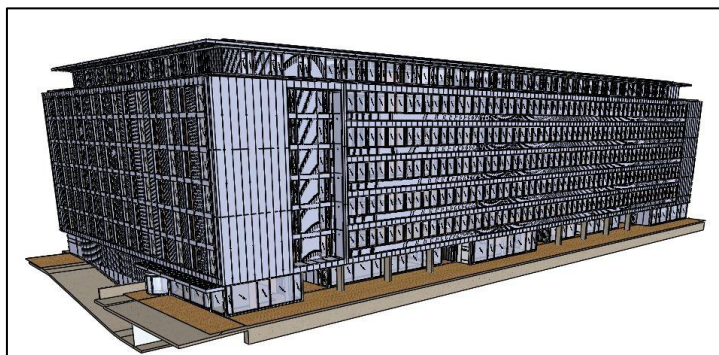


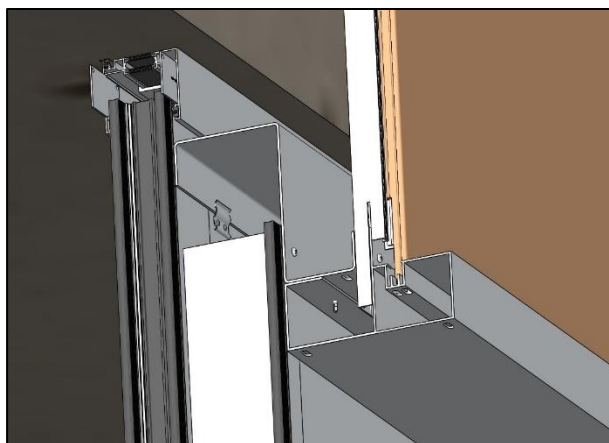
# Façades d'un nouveau bâtiment complexe

L'étude porte sur un nouveau complexe administratif et commercial à Plan-Les-Ouates à Genève (Suisse). Le projet se résume en la réalisation de toute l'enveloppe extérieure du bâtiment. Ce dernier se compose d'étages en vitrages type Wicon, d'une zone hôtel, d'un attique, de deux patios et d'une zone rez-de-chaussée en poteau-traverse de type Reynaers.



Les vitrages Wicon sont fixés à l'existant et un revêtement en tôle ondulée vient fermer les étages. Au rez-de-chaussée, toute une zone faux-plafond est prévue en tôle aluminium, ainsi que des zones quais de déchargement en tôle cassette. Au bas des patios, une marquise avec chéneaux est prévue. L'entrée de la zone hôtel se compose d'une porte coulissante et d'une marquise, ainsi que de profils brise-soleil. L'attique est en vitrages Wicon, revêtement en profils ondulés aluminium et marquises en profils Montana, avec chéneaux et descentes d'eau.

L'entrée de la zone hôtel se compose d'une porte coulissante et d'une marquise, ainsi que de profils brise-soleil. L'attique est en vitrages Wicon, revêtement en profils ondulés aluminium et marquises en profils Montana, avec chéneaux et descentes d'eau.



Toute l'étude technique (approbation, exécution et production) a été faite en conception 3D Solidworks. Au total, 300 plans d'approbation, 400 plans de montage et 4'400 plans de production ont été envoyés.