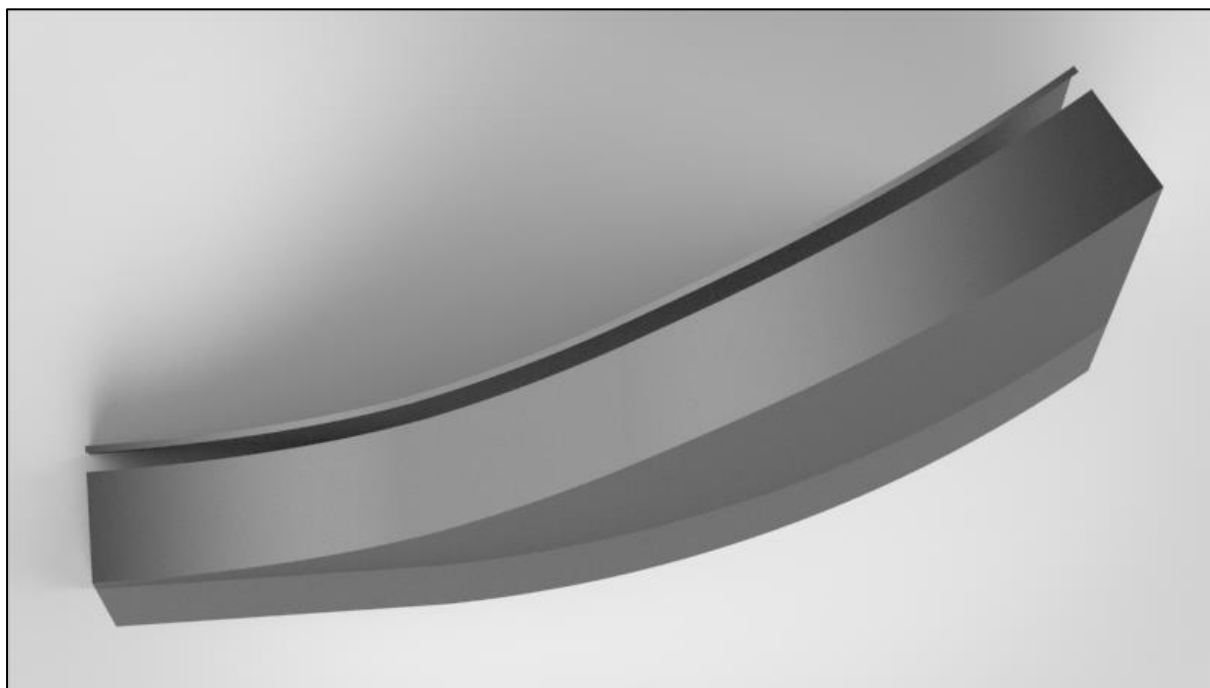
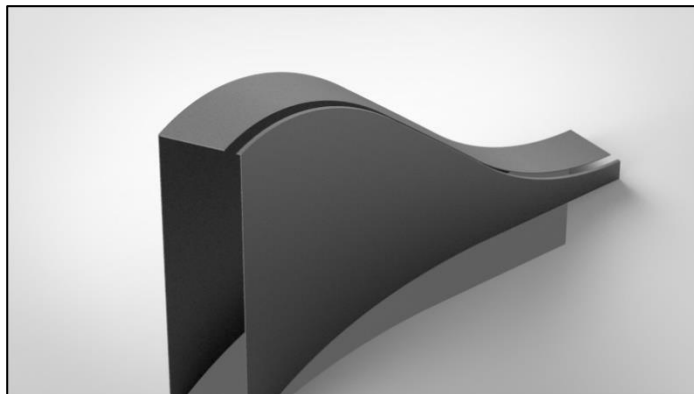


Reproduction tôles cintrées en 3D

Pour un constructeur métallique travaillant sur Autocad 2D, il a fallu redessiner les formes complexes d'éléments cintrés, composé de tôles acier soudées, faisant office de garde-corps de balcons.

La reproduction sur SolidWorks 3D est faisable en retravaillant les formes et en développant des tôles, que l'on peut ensuite développer pour la découpe laser avec la bonne forme.



Assemblées soudées ensuite à l'atelier, les éléments ont donc la bonne forme afin d'être posés au chantier. Projet réalisé sur Neuchâtel, en Suisse.

